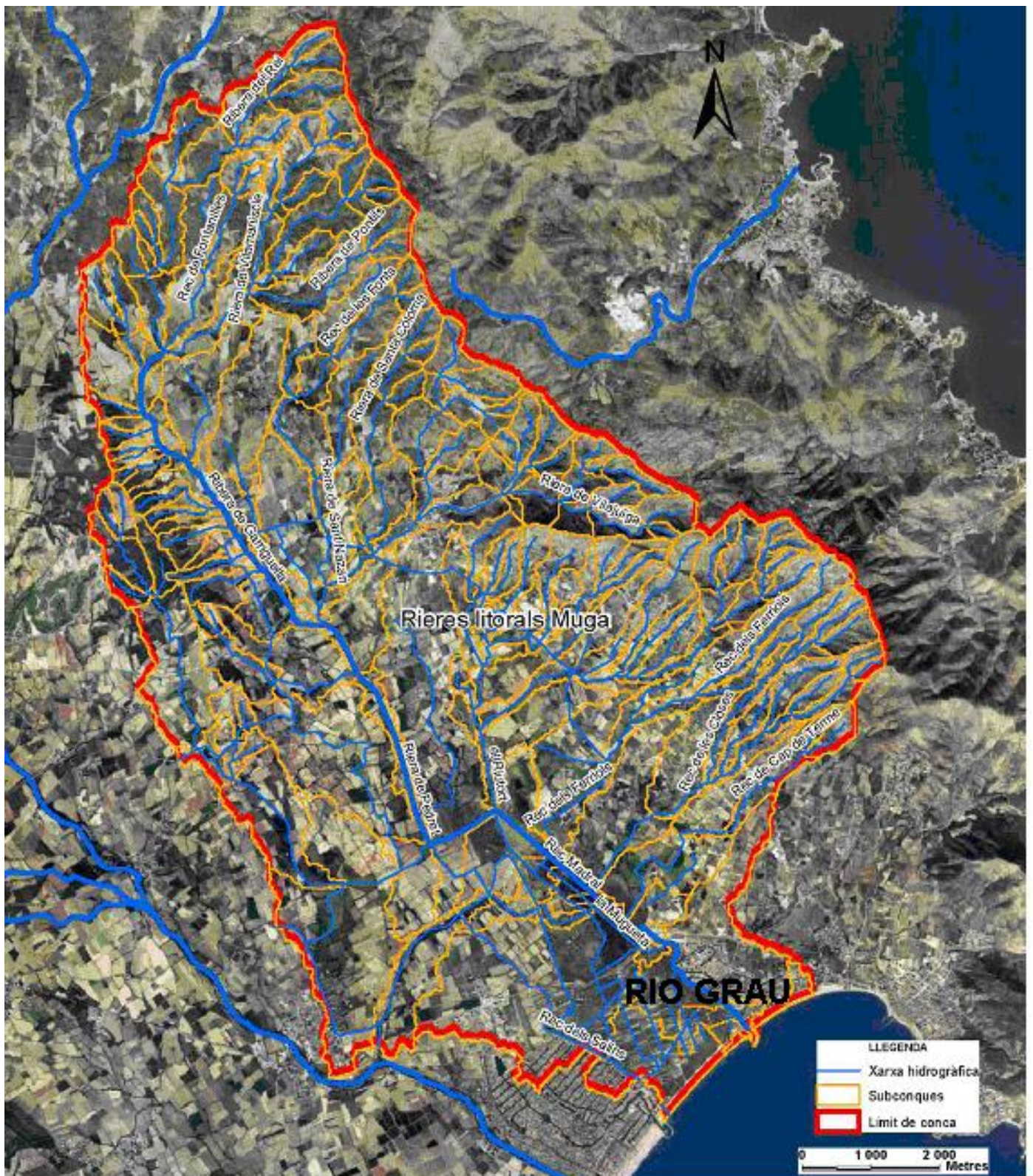


EL RIO GRAU



Los principales afluentes de río Grau como puede verse en el ortofotomapa de su cuenca son: la Mugueta (antiguo cauce de la Muga), Rec del Cagarrel, el Rec Madral, Riera de Garriguella, Riera de Vilajuiga, Rec d'en Borde, la Riera de Pedret, Rec de la Serra del Mas Sec, Rec Samort, Riotort, Rec del Ferriols, el Rec de Cap de Termes, el Rec de les Closees, Rec del Salt del Aigua, Rec de Quralbs (no representado)